

## GS-911™ Diagnostic Tool for BMW Motorcycles

### Introduktion

Motorcykler bliver mere og mere komplicerede for hver ny model der kommer. Få typer er mere komplekse end din BMW motorcykel.

Forskellige separate elektroniske styreenheder som kontrollerer så godt som alting og ingen gammeldags sikringer. Disse styreenheder tester sig selv fortløbende og giver mulighed for at lade dig vide hvilke problemer der er identificeret, enten med deres egne eller omkringliggende sensorer eller aktorer.

Er det ikke på tide at der var et værktøj du kunne montere på din BMW motorcykel, som kunne hjælpe dig med at finde de fleste problemer? Om du er hjemme i garagen, for klargøring til turen eller midt under en tur verden rundt og venter at komme ud at køre igen.

GS-911 er en diagnostetester for BMW motorcykler – med mulighed for at læse og slette fejlkoder, vise aktuelle dataværdier (sensorer og aktorer), standard service funktionalitet og med mulighed for udføres på de fleste mobiltelefoner. Dette er det ideelle transportable værktøj, som burde være i enhver værktøjskasse, på enhver tur!

### Hvad kan den bruge til?

GS-911 er en unikt kombination af software og hardware som tillader BMW entusiasten at kommunikere med styreenheder på en sikker og kontrolleret måde. I den rette ånd af eventyr sammen med disse motorcykler, er dette værktøj også tilgængelig med bluetooth interface, hvilket tillader dig at bruge nødtilfælde funktionalitet med de fleste moderne mobiltelefoner - det er ikke nødvendigt at medbringe en bærbar, der fylder meget på turen.

Hovedsaglig viser GS-911 fejlkoder og deres tekst beskrivelse, sammen med hardware og software versioner, ligesom andre fabrikant relateret data. Det tillader også at vise aktuelle live dataværdier, fra ALLE motor styreenheder, ligesom at slette fejlkoder efter at en reparation er udført.

Avanceret service og vedligeholdelses funktionalitet inkluderer nulstilling af service interval indikatorer, funktions (aktor) test og nulstillinger.

Det robuste, lette og kompakte design af

enheden, betyder at det er ekstremt nemt medbringe som transportabelt værktøj.

### Understøttede motorcykler

#### R-Serie:

HP2 Enduro, HP2 Megamoto, R1200GS, R1200GS Adventure, R1200RT, R1200R, R1200ST, R1200S, R1200S HP2, R1200C, R1200CL, R1150GS, R1150GS Adventure, R1150RT, R1150R, R1150RS, R1100S, R1100GS\*, R1100R\*, R1100RS\*, R1100RT\*, R850C\*\*, R850R\*\*, R850RT\*\*, R850GS\*

#### K-Serie:

K1300R, K1300S, K1300GT, K1200GT, K1200R, K1200R Sport, K1200S, K1200LT, K1200GT (ikke-CAN), K1200RS, K1100LT\*, K1100RS\*

#### F-Serie:

F800S, F800ST, F800GS, F800R, F650GS (2008+ 2 cylinder), F650GS, F650GS Dakar, F650CS

#### C-Serie:

C1, C1-200

#### G-Serie:

G650 XChallenge, G650 XCounty, G650 XMoto, G650GS, G450X

#### S-Serie:

S1000RR

\* Kræver 3-pin adapter

\*\* Nogle modeller kræver en 3-pin adapter

### Opdater din GS-911

Nye funktioner opdateres ved at downloade og installere den seneste software. Hvis en firmware opdatering er nødvendig til GS-911 enheden, sker det helt automatisk, efter GS-911 enheden er tilsluttet og du starter den opdaterede GS-911 Windows software. Så den er komplet opdaterbar hos dig selv og behøver ikke at sendes til HEX-Code eller NEtech for firmware opgradering osv.

Entusiast interface kan nemt opdateres til professional version via internetet.

### Professional <> Entusiast

Entusiast og professional versionerne har identisk funktionalitet med undtagelse af at entusiast versionen begrænser service

funktionaliteten til maksimalt 10 motorcykler (motorcykel stelnummer bruges). Nødtilfælde funktionalitet (læse/slette fejlkoder, vise aktuelle dataværdier motordata osv.) kan bruges på et ubegrænset antal motorcykler, lige meget om GS-911 er en entusiast eller en professional udgave!

### Systemer understøttet

En liste med opdateret og komplet beskrevet kan ses under "Function chart" side på:

[www.hexcode.co.za](http://www.hexcode.co.za)

- **Motorstyreenhed** (BMS-K, BMS-KP, BMS-KP2, BMS-C, BMS-CII, MA2.4, KMSK)
- **ABS** (ABS-II, ABS-N, Integral-ABS, Integral-ABS-CAN, Integral-ABS2- CAN, ABS8M, ABS8MOC, ABS9M)
- **Central køretøjs elektronik** (ZFE)
- **Instrument** (Kombi)
- **Tyverialarm** (DWA)
- **Dæktrykskontrol** (RDC)
- **Radio**



85 gram  
for ro i sindet

## GS-911™ Diagnostic Tool for BMW Motorcycles

### Hvilken GS-911 vælges

At vælge hvilken GS-911 kan måske synes som en kompliceret beslutning, men med en nem online opgradering til professional licens, er valget primært om det skal være USB eller USB+Bluetooth version.

Der er ingen funktions forskel mellem samme licenstype USB og USB+Bluetooth versioner - undtagen selvfølgelig forskel i Bluetooth funktionalitet, som tillader at forbinde til Bluetooth mobiltelefon enheder, bærbare og PC'er.

USB+Bluetooth versionen er det oplagte valg til diagnose brug "på landevejen" da den nemt kan forbindes med mobile Bluetooth enheder, så som mobiltelefoner og bærbare computere.

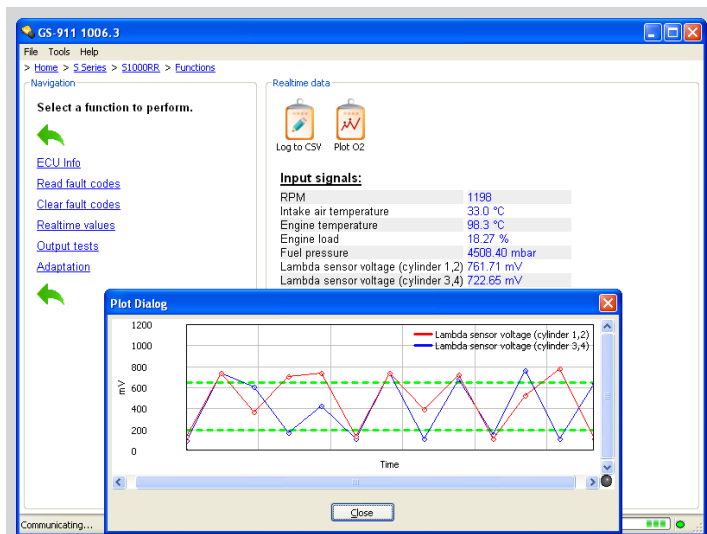
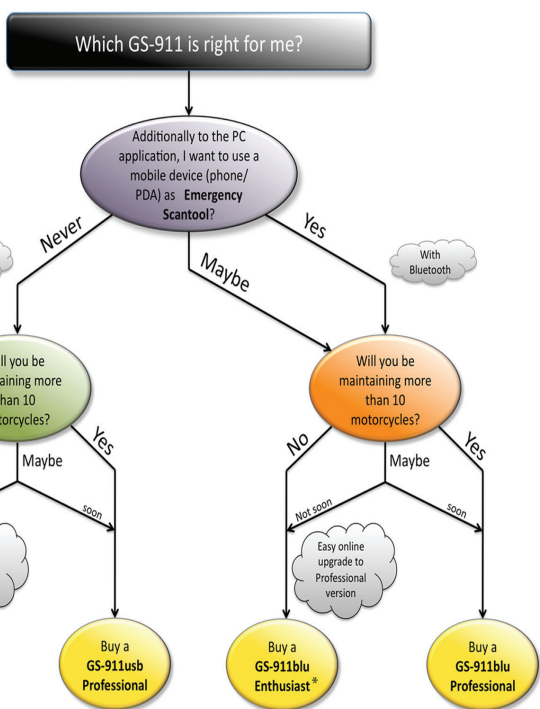
Funktionsforskelle mellem Entusiast/Professional er kun tilstede med PC/bærbart software, da service & vedligeholdelses funktionalitet KUN er tilstede på PC/bærbart softwaren.

Du kan se en udvidet sammenligning på:

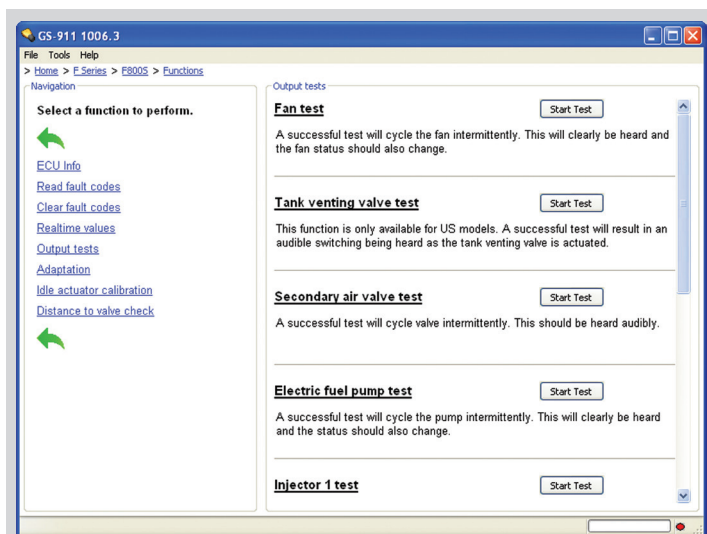
[www.hexcode.co.za/products/gs-911/compare](http://www.hexcode.co.za/products/gs-911/compare)

3-pin adapter har varenr. 11313.

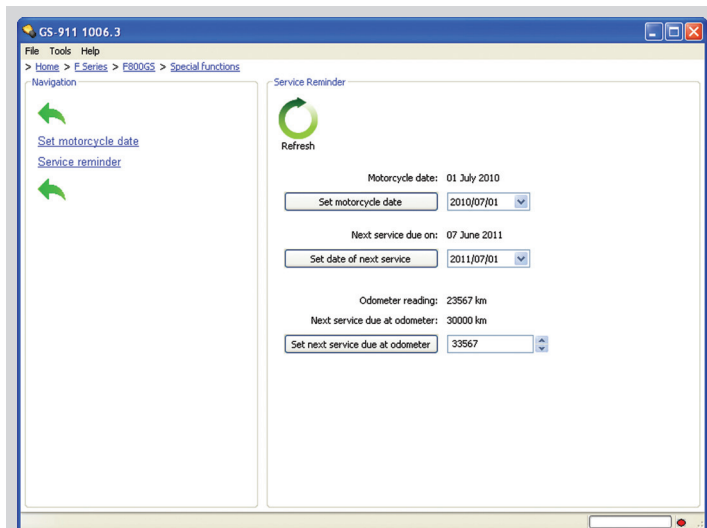
Se på [shop.netech.dk](http://shop.netech.dk)



Lambda plot



Aktor test



Service nulstilling

### Officiel GS-911 importør:

## NEtech ApS

Viborgvej 22-24  
8600 Silkeborg

[T] 22816061 [E] [gs911@netech.dk](mailto:gs911@netech.dk) [W] [www.gs911.dk](http://www.gs911.dk)

(03/2011)